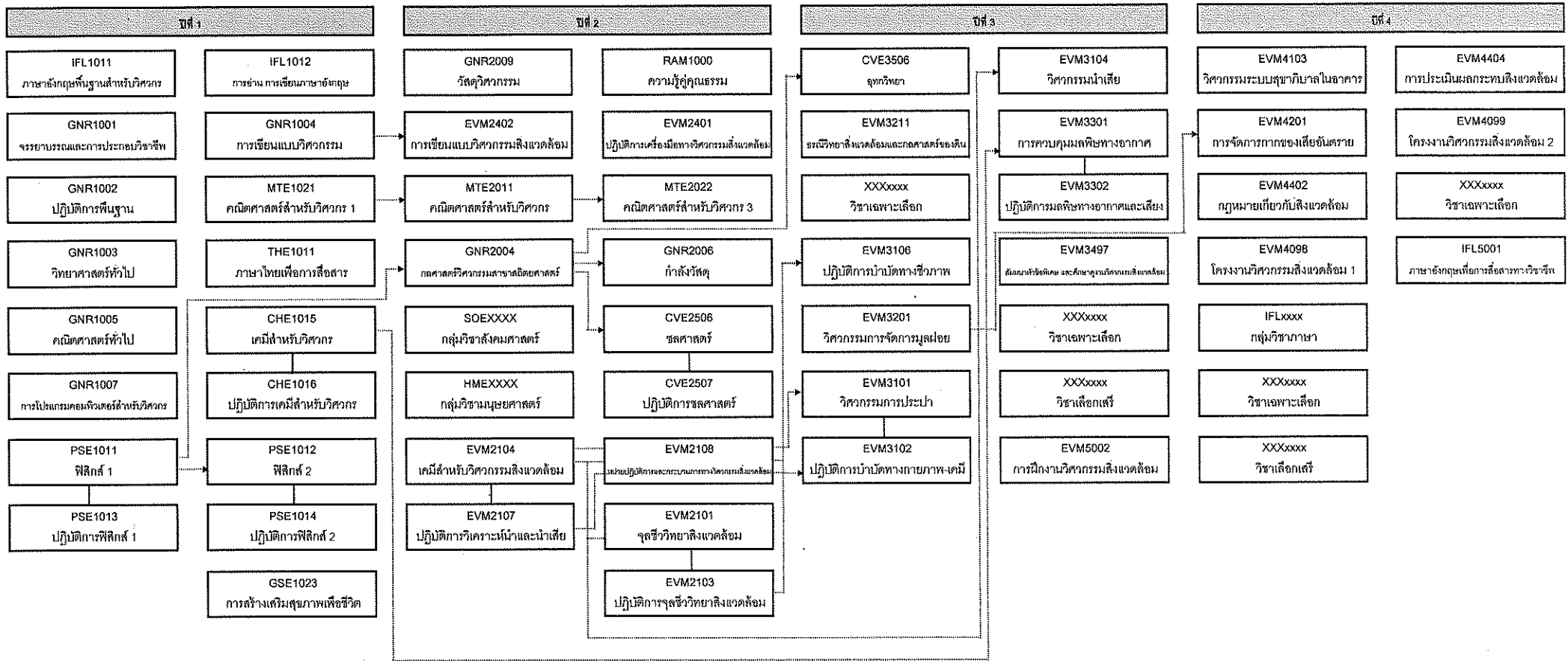


ผังการเรียนตลอดหลักสูตรวิศวกรรมศาสตรบัณฑิต พ.ศ. 2560

สาขาวิชาวิศวกรรมสิ่งแวดล้อม



..... วิชาที่ต้องเรียนก่อน (PR)  
 ————— วิชาที่ต้องเรียนพร้อมกัน (CR)